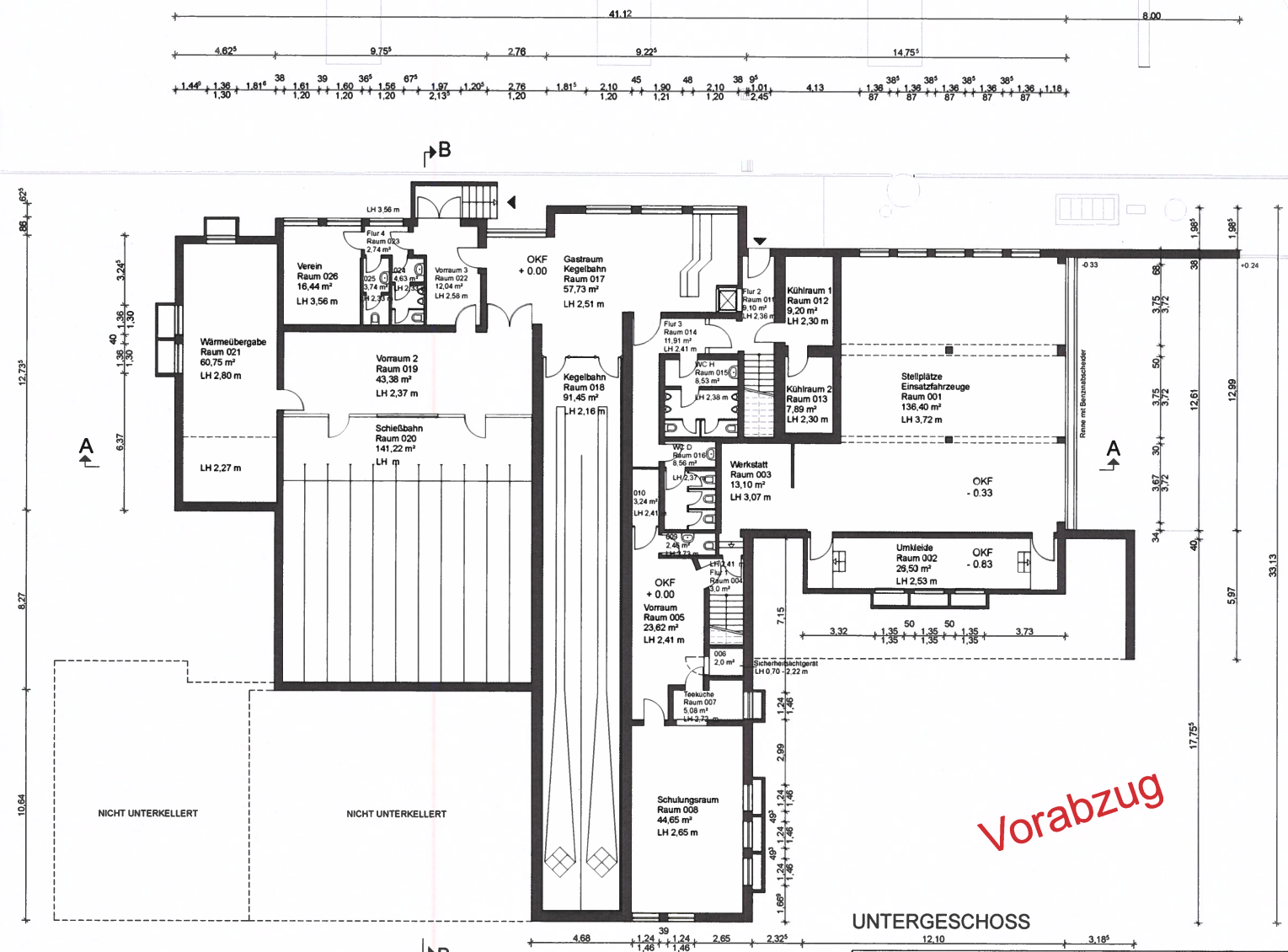


1:50 m 20.11.2014
 1:50 m 20.11.2014
 1:50 m 20.11.2014



A

B

B

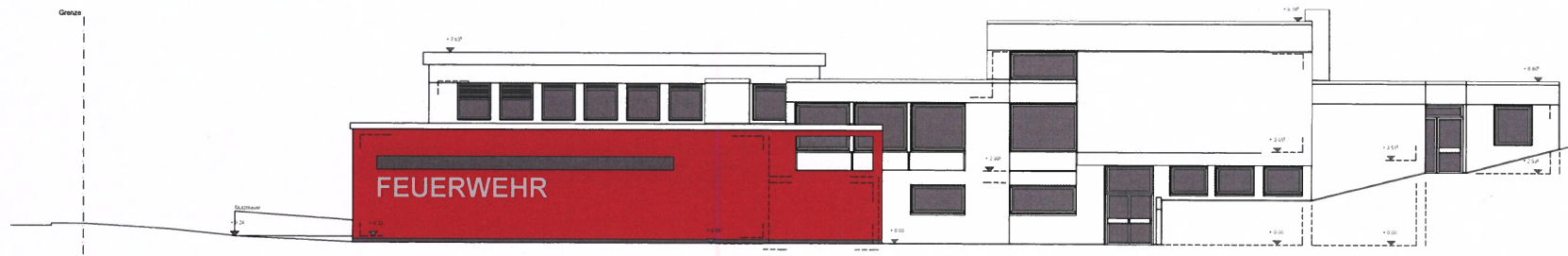


Parkstraße

Projekt: Bürgerhaus Dennhausen "Kupferkanne" Sanierungskonzept	Plan: Untergeschoss M 1:200 04.11.2013
Bauherr: Gemeinde Fulda Am Rathaus 2 34277 Fulda	Bauort: Bürgerhaus Kupferkanne Parkstraße 26 34277 Fulda

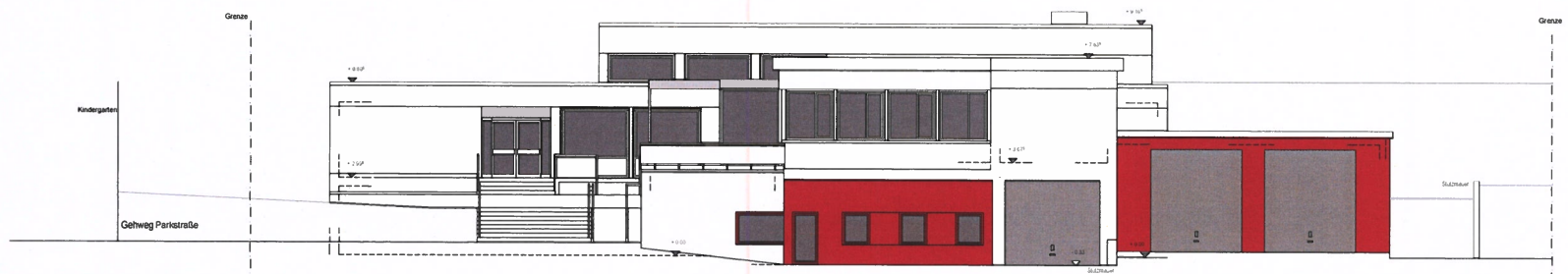
Planverfasser
PPAV
 ppa-planer architekten

Malsburgstr. 14 34119 Kassel
 tel.: 0561 / 69022611
 fax.: 0561 / 69045105
 info@ppa-kassel.de



WESTANSICHT

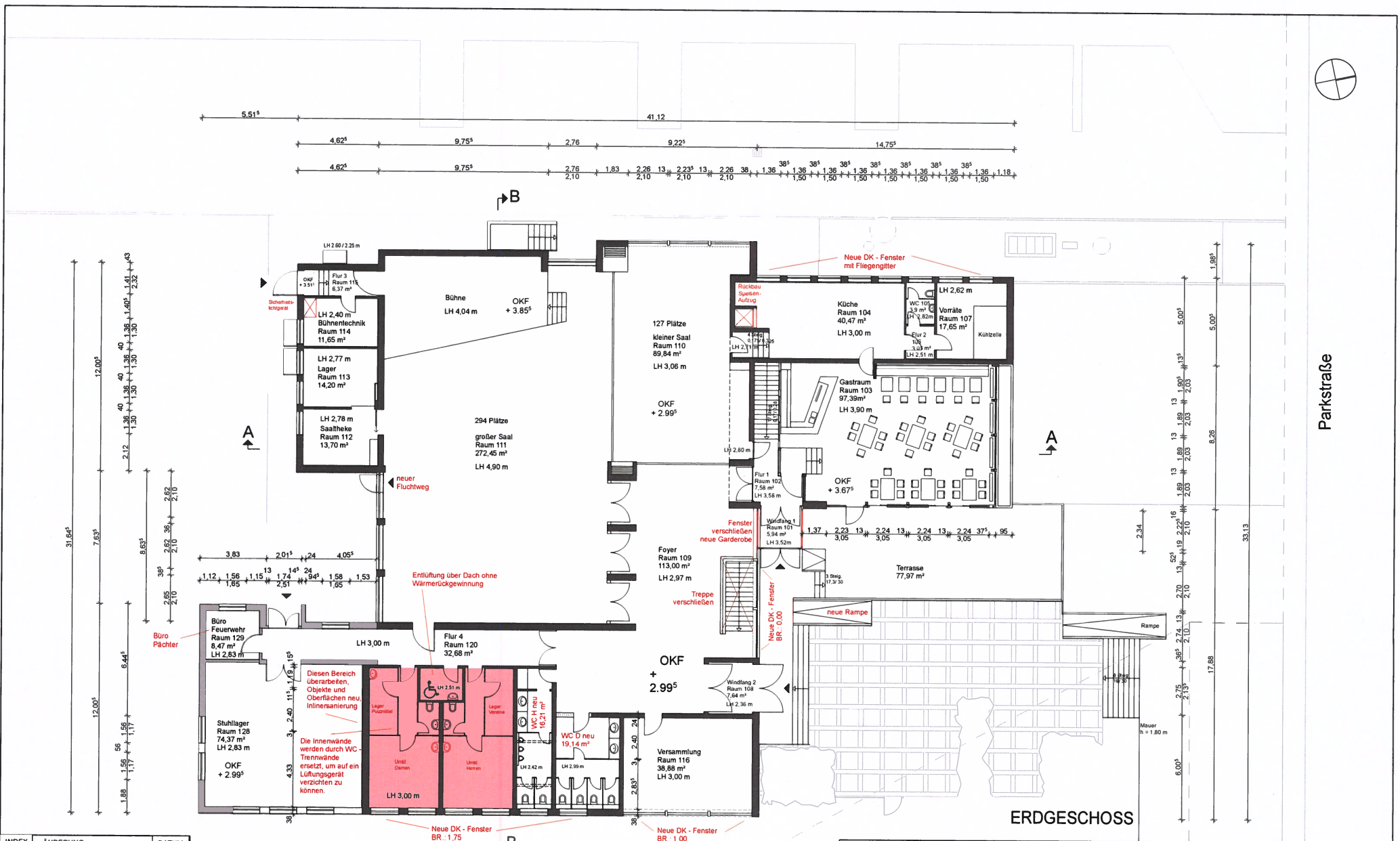
- LEGENDE**
- Bestand
 - Abbruch
 - ▨ Neubau



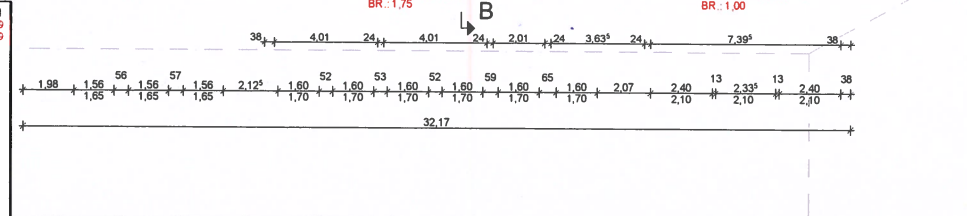
SÜDANSICHT

DIN A1 594 x 841 mm

Beuvorhaben	Erweiterung Feuerwehrhaus Dennhausen / Dittershausen mit Um- & Anbau	
Bauort	Bürgerhaus Parkstraße 26 34277 Fuldaabrück	
Bauherr	Gemeinde Fuldaabrück Am Rathaus 2 34277 Fuldaabrück	
Zeichnung	Planungsstufe	
Ansichten	Vorplanung	
Zeichnungsnr.	Maßstab	Datum
FFW DENN/DITT_A01	M 1:100	24.04.2014
Planverfasser		
<div style="display: inline-block; transform: rotate(-90deg); transform-origin: left top; font-size: small; vertical-align: middle;">Pijahn Partner Architekten</div>		
Pijahn Partner Architekten Maisburgstr. 14 34119 Kassel tel.: 0561 / 69022611 fax.: 0561 / 69045105 info@ppa-kassel.de		



INDEX	ÄNDERUNG	DATUM
a	Neuplanung Umkleidebereich	09.12.19
b	Umkleidebereich WC - Trennwände	19.12.19



Projekt:
Bürgerhaus Dennhausen /
Dittershausen
Sanierungskonzept

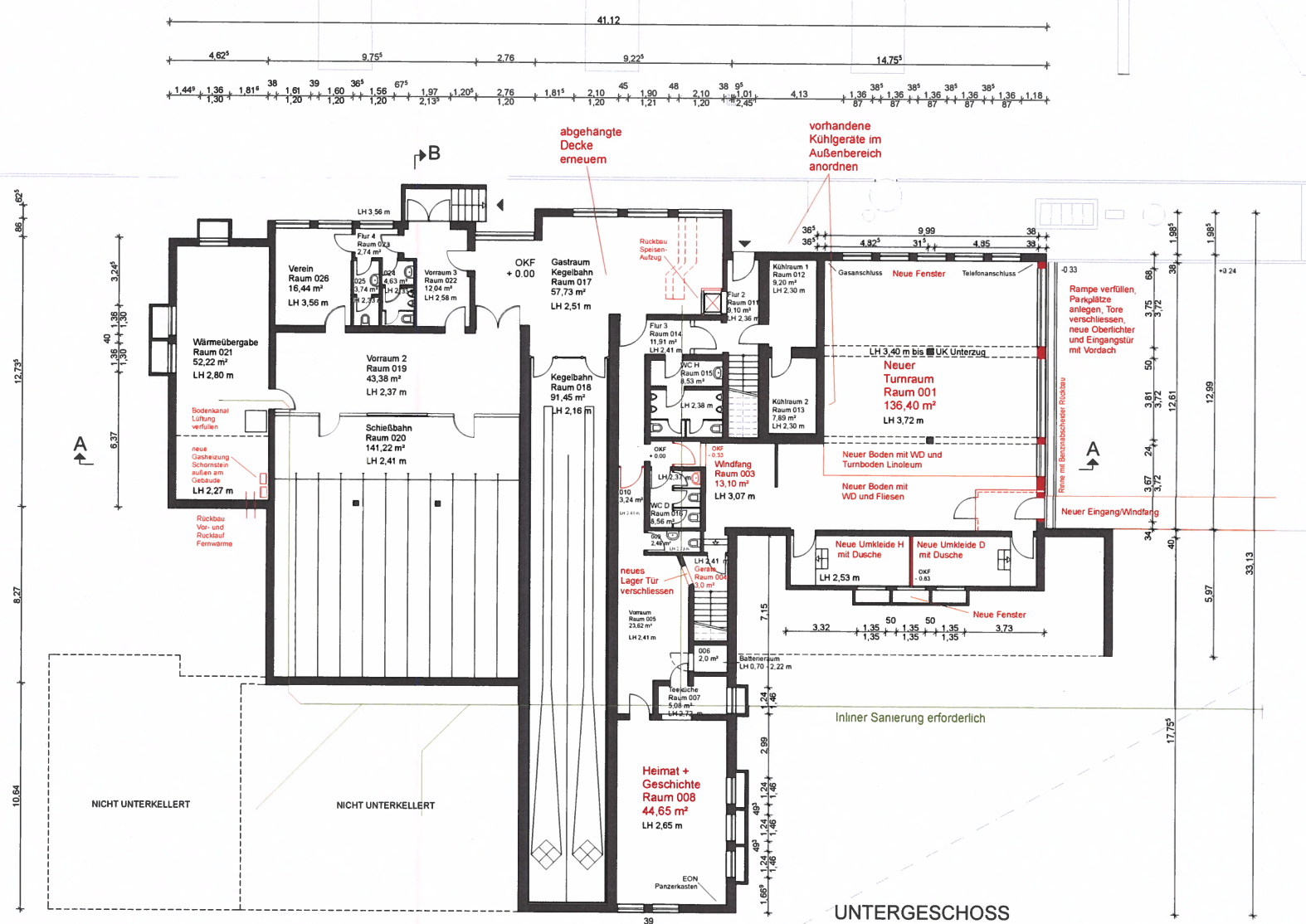
Bauherr:
Gemeinde Fulda
Am Rathaus 2
34277 Fulda

Plan:
EG Planung
M 1:200
14.02.2020

Bauort:
Parkstraße 26
34277 Fulda

Planverfasser
PPAV
plan + partner architekten

Malsburgstr. 14 34119 Kassel
 tel.: 0561 / 69022611
 fax.: 0561 / 69045105
 info@ppa-kassel.de



Parkstraße

INDEX c d	ÄNDERUNG Neuplanung Heizung Windfang Turnraum	DATUM 11.02.20 11.02.20
-----------------	---	-------------------------------

Projekt:
Bürgerhaus Dennhausen /
Dittershausen
Sanierungskonzept

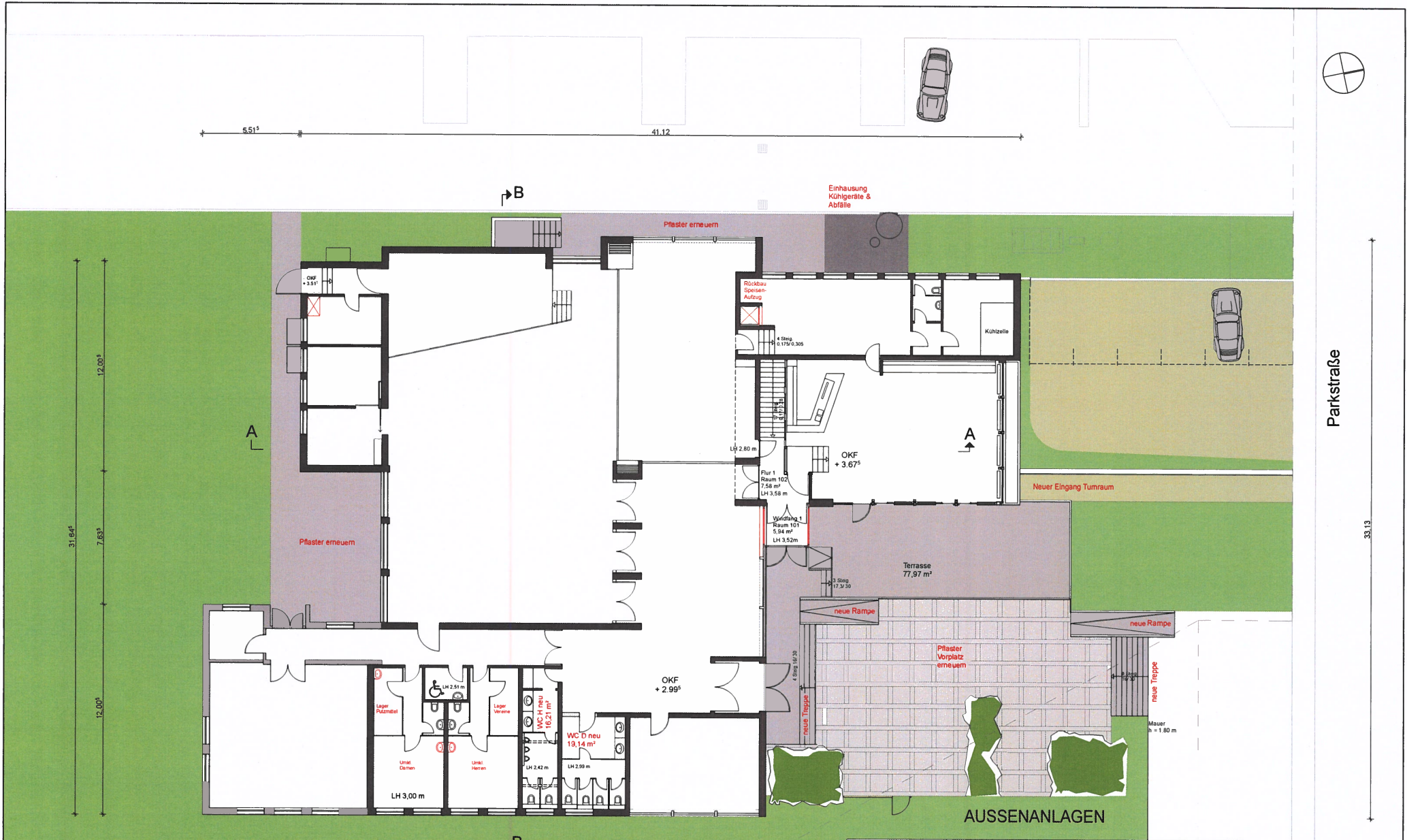
Plan:
UG Planung
M 1:200
14.02.2020

Bauherr:
Gemeinde Fulda
Am Rathaus 2
34277 Fulda

Bauort:
Parkstraße 26
34277 Fulda

Planverfasser
PPAV
Pflügel / Partner Architekten

Malsburgstr. 14 34119 Kassel
tel.: 0561 / 69022611
fax.: 0561 / 69045105
info@ppa-kassel.de



Projekt: Bürgerhaus Dennhausen / Dittershausen Sanierungskonzept	Plan: Außenanlagen M 1:200 14.02.2020
Bauherr: Gemeinde Fuldaabrück Am Rathaus 2 34277 Fuldaabrück	Bauort: Parkstraße 26 34277 Fuldaabrück

Planverfasser

PPAV
plan-partner architekten

Malsburgstr. 14 34119 Kassel
 tel.: 0561 / 69022611
 fax.: 0561 / 69045105
 info@ppa-kassel.de



**Danke
für die Aufmerksamkeit**

Rolf Lengemann
Gemeinde Fuldabrück, FG 3.2